

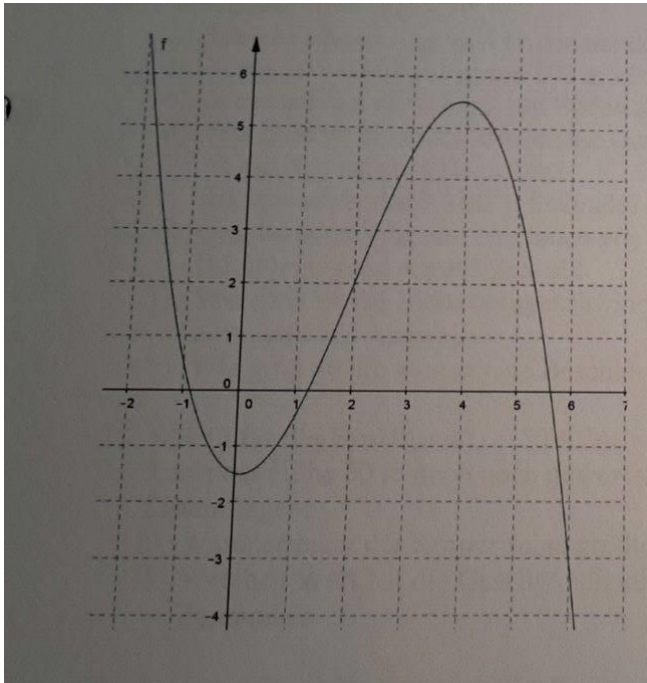
Übungszettel- Kurvendiskussion

Aufgabe 1) Eine Funktion hat die Nullstelle $N(3/0)$, den Hochpunkt $H(5/2)$ und den Sattelpunkt $S(7/-2)$. Kreuze die zutreffenden Aussagen an!

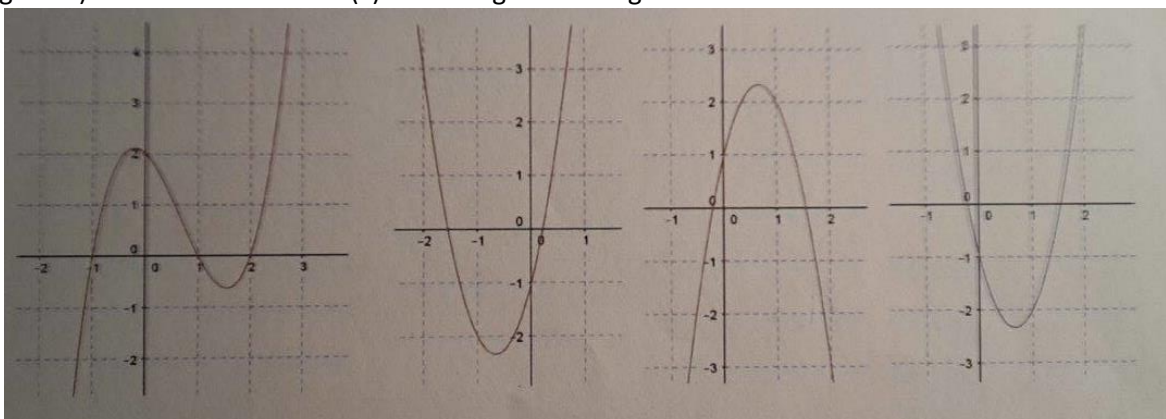
$f(0)=3$	<input type="checkbox"/>
$f(5)=2$	<input type="checkbox"/>
$f'(5)>0$	<input type="checkbox"/>
$f''(7)=0$	<input type="checkbox"/>
$f'(7)<0$	<input type="checkbox"/>

Aussagen an!

Aufgabe 2) Zeichne die Ableitungsfunktion!



Aufgabe 3) Ordne der Funktion $f(x)$ die richtige Ableitung zu!



Aufgabe 4) Die Funktion $f(x)$ hat an der Stelle 2 sicher.....

- a. eine Nullstelle, wenn
- b. einen Hochpunkt, wenn
- c. eine Tiefpunkt, wenn
- d. einen Wendepunkt, wenn
- e. einen Sattelpunkt, wenn

Aufgabe 5) Die Funktion $f(x)$ ist an der Stelle 2....

- a. Steigend, wenn
- b. Negativ gekrümmt, wenn