

Ein Schwarm von Schmetterlingen

Ein Squeak Etoys Projekt von Christian Nosko



In diesem einfachen Projekt soll Etoys als Zeichenprogramm genutzt werden: Ein Schwarm von Schmetterlingen entsteht, indem Geschwisterinstanzen eines Morphs erzeugt werden.

Inhalte

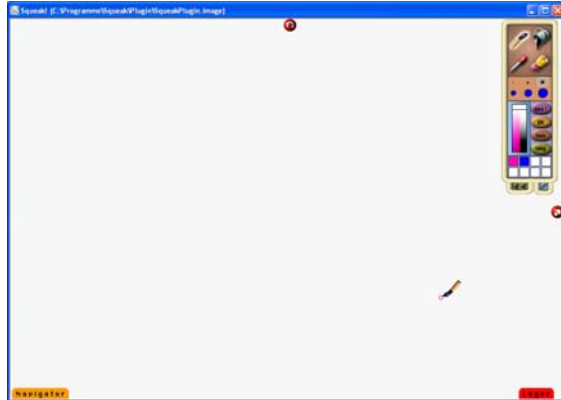
- Malen von Objekten
- Erzeugen von Geschwisterinstanzen
- Objekteigenschaften ändern
- Exportieren
- Drucken und Kopieren
- Speichern

Ein Schwarm von Schmetterlingen

Öffne über den Button „Malen“ in der Klappe Navigator



den Malkasten!



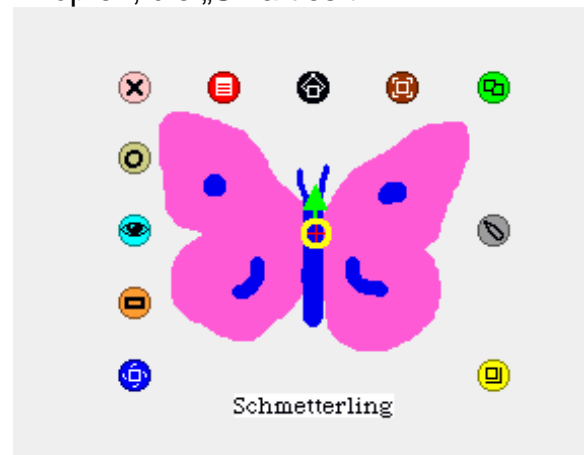
Zeichne nun in der Zeichenfläche, der „Welt“, deine Zeichnung und klicke anschließend auf „ok“!



Zeichne in deine Zeichnung ein weiteres Objekt, etwa einen Schmetterling. Öffne dazu wieder über den Button „Malen“ den Malkasten und klicke anschließend wieder auf „ok“!



Halte nun die Alt-Taste gedrückt und klicke auf den Schmetterling: Der Halo wird eingeblendet - ein Ring aus Knöpfen, die „Smarties“.



Wenn du die Maus über die Smarties führst, erhältst du Information zu der jeweiligen Funktion.

Gib deinem Schmetterling einen Namen, indem du die Objektbezeichnung änderst.

Nütze den grünen Smartie „Kopieren“, um Geschwisterinstanzen zu erzeugen.



Klicke nun auf den blauen Smartie „Drehen“, um jede der einzelnen Schmetterlings-Instanzen zu drehen.

Klicke auf den gelben Smartie „Maßstab ändern“, um die Größe zu ändern.

Ein Schwarm von Schmetterlingen

Das fertige Bild könnte so aussehen:



Drucken

Wenn du nun mit gedrückter Alt-Taste auf die Welt klickst, erhältst du auch hier den Halo.

Klicke auf den roten Smartie „Menü“, um für die Welt das Menü einzublenden.



„Drucken & Kopieren“: Kopiere das Bild in die Zwischenablage.

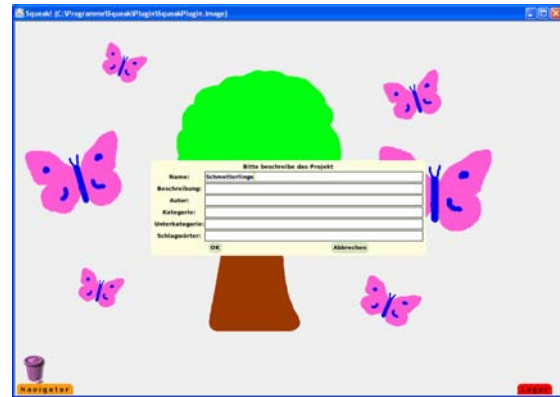
„Export“: Exportiere das Bild als Grafik.

Du kannst das Bild ausdrucken, indem du das in die Zwischenablage kopierte oder exportierte Bild in z.B. einem Grafikprogramm öffnest und dort auf „drucken“ gehst.

Speichern

Speichere dein Projekt, indem du in der Klappe Navigator auf „Veröffentlichen“ klickst.

Gib einen Namen für deine Zeichnung ein und klicke anschließend auf „ok“.



Weiterführung

- Zeichne ein detailreicheres Bild.
- Verändere die Geschwisterinstanzen deines Objekts.